

Politisch-regulatorisches Spannungsfeld: Treiber und Bremsen des Breitbandausbaus in Deutschland

Wolfgang Heer, BUGLAS-Geschäftsführer

RUN 2.0, 06.11.2014

Über 90 % aller FttB/H- Unternehmen sind im BUGLAS

BUGLAS



Überzeugungen & Ziele



BUGLAS

Wir glauben...

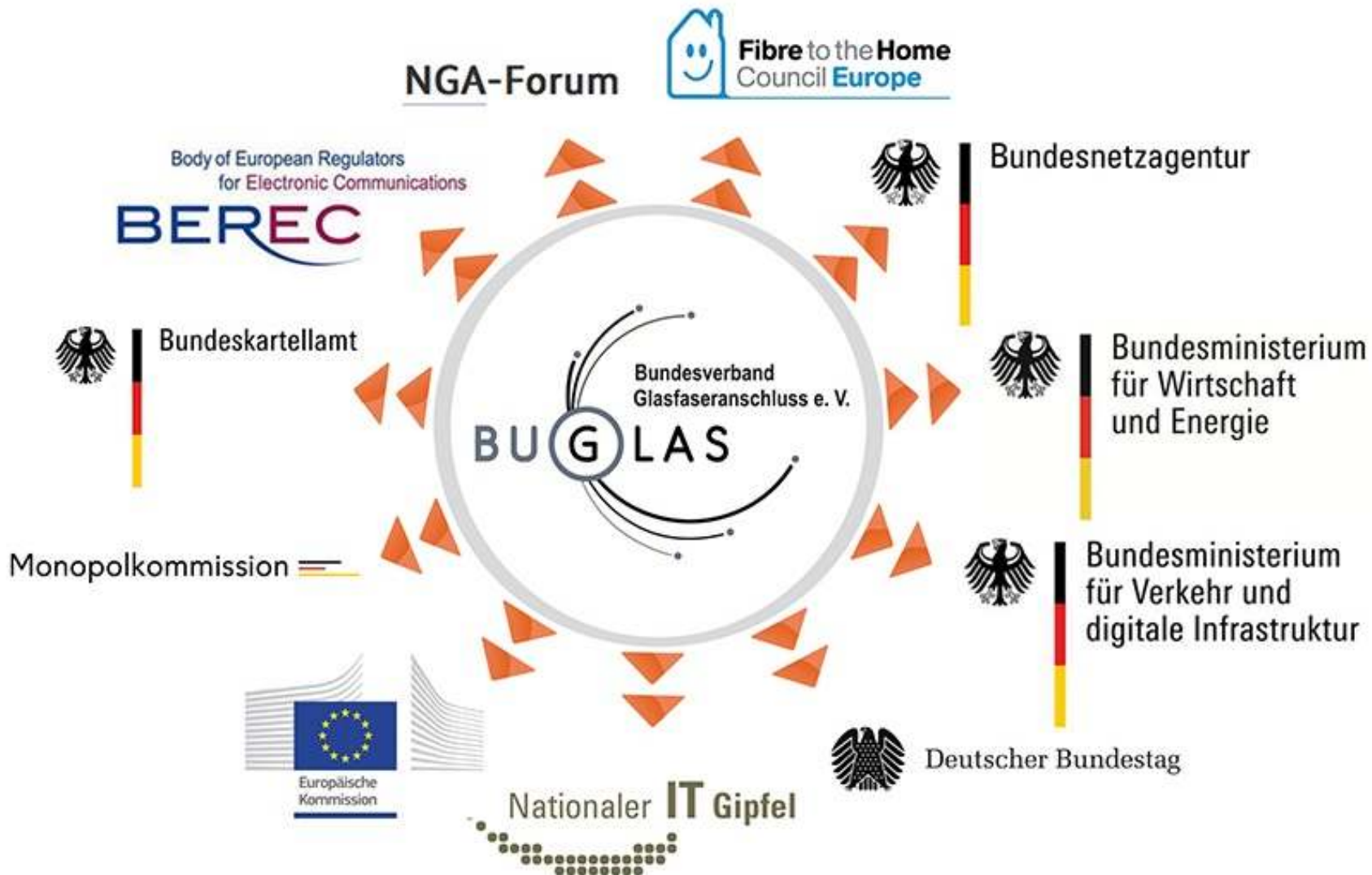
- Der Bandbreitenbedarf von Unternehmen und Endverbrauchern steigt weiterhin kontinuierlich an
- Nur Glasfasernetze sind zukunftssicher und befriedigen den Bandbreitenbedarf für die nächsten Jahrzehnte
- Nur Infrastrukturwettbewerb bringt den Breitbandausbau voran

Wir wollen...

- FttX-Geschäftsmodelle fördern (insb. FttB/H)
- bereits getätigte Infrastrukturinvestitionen müssen werthaltig bleiben
- stabile Rahmenbedingungen, in denen sich Investitionen amortisieren lassen (z.B. Vorleistungspreise)
- Wo möglich marktverhandelte Lösungen vor regulatorischen Eingriffen

BUGLAS-Netzwerk

BUGLAS



Bandbreitenbedarf steigt weiter,
langfristig hilft nur Glasfaser

BUGLAS





Situation des Festnetzausbaus in Deutschland



Festnetzausbau: Telekom

BUGLAS

*Ich verlege nicht nur
10.000 km Kabel. Sondern
unendliche Tätlichkeiten.*

WIR INVESTIEREN FÜR SIE IN DAS NETZ DER ZUKUNFT.

Über weitere Details zu den Angeboten der Telekom, zum Beispiel im Zusammenhang mit dem Ausbau des Festnetzes, kontaktieren Sie bitte Ihren zuständigen Ansprechpartner. Informationen zu den Angeboten finden Sie unter www.telekom.de/telekom/aktuell.



ERLEBEN, WAS VERBINDET.

Karl Heinz Wied
Thomas Mutschalla

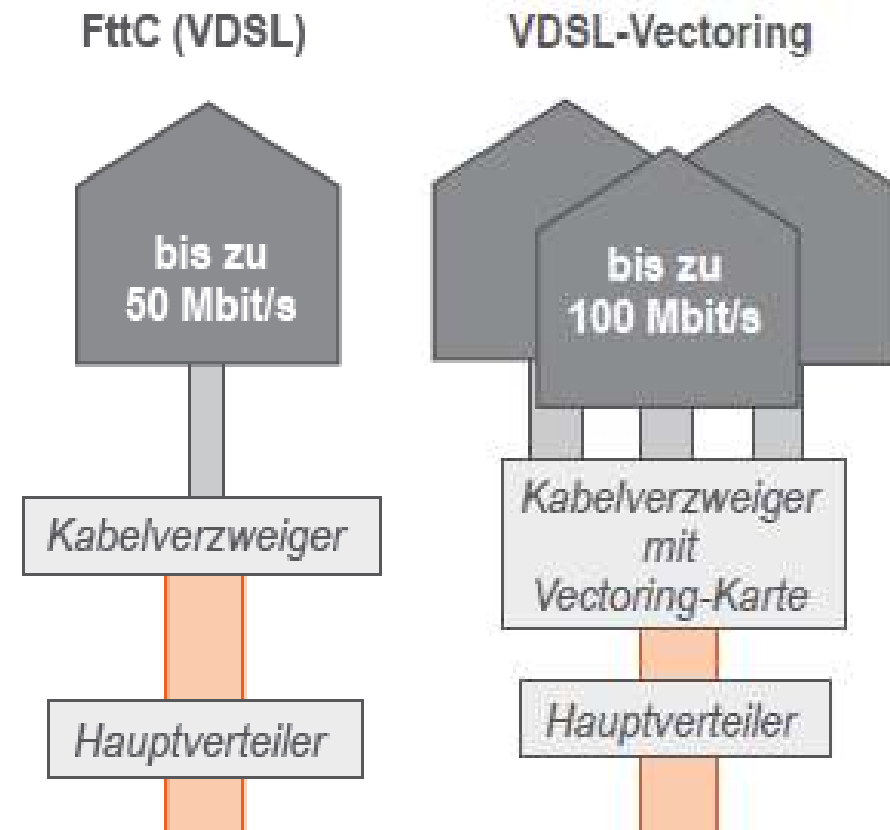
Festnetzausbau: Telekom

BUGLAS

Basiert weiterhin auf der letzten Kupfer-Meile

Dämpfungsproblem: mit zunehmender Leitungslänge Abnahme der Bandbreite

Mit Vectoring wird teils der Effekt des „Nebensprechens“ unterdrückt



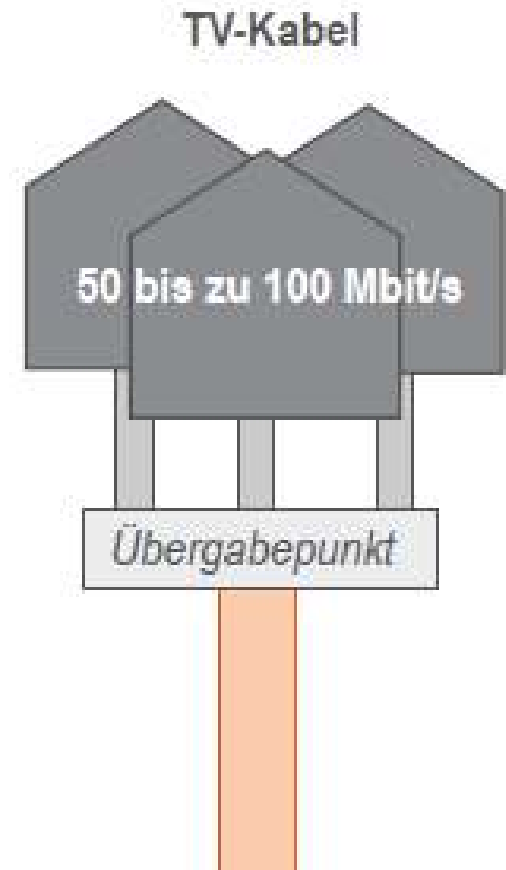
Festnetzausbau: TV-Kabelnetz

BUGLAS

70% aller deutschen Haushalte
angeschlossen

Kein/kaum HFC-Neubau, lediglich
Hochrüstung auf Docsis 3.1

„shared medium“

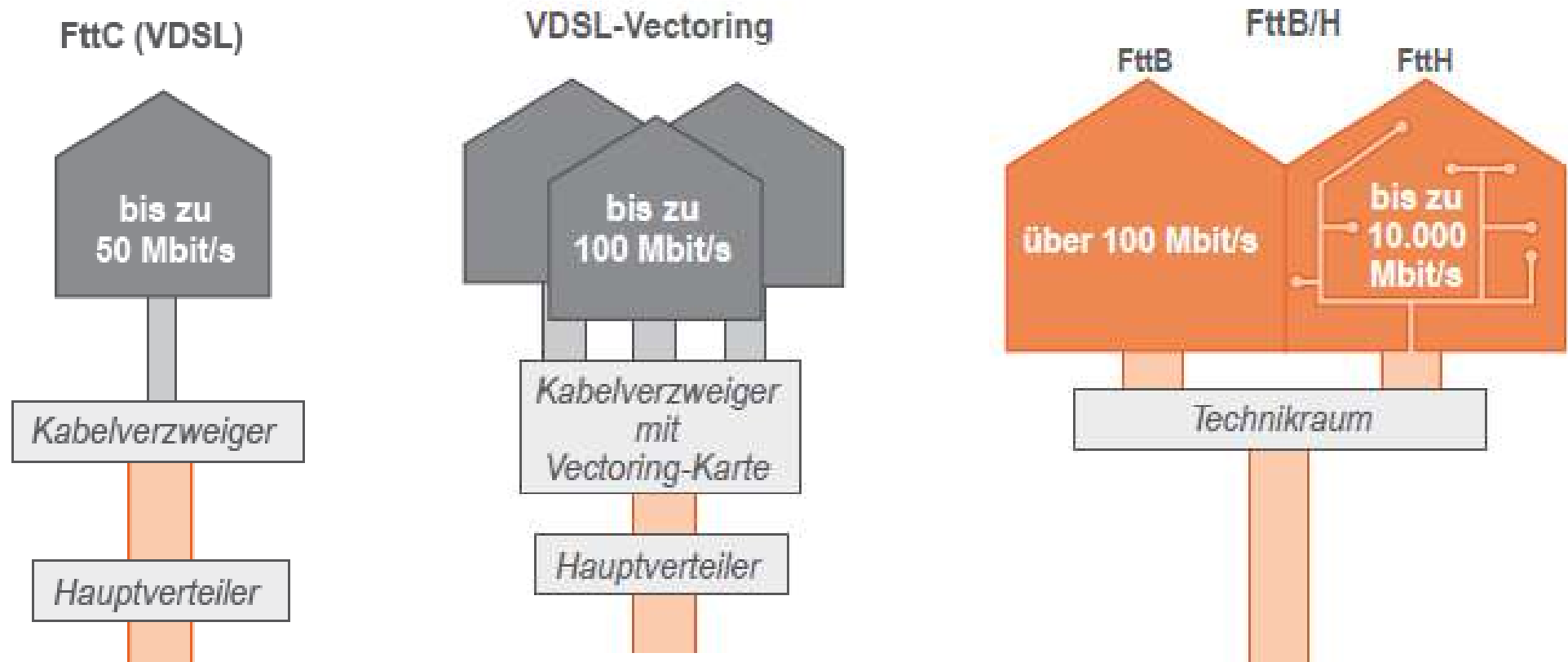


Festnetzausbau: Stadtwerke, City-Carrier usw.

BUGLAS

FttB/H, wo immer bereits heute möglich

FttC (mit/ohne Vectoring) als sinnvoller Zwischenschritt



Deutschland braucht Infrastrukturwettbewerb

BUGLAS

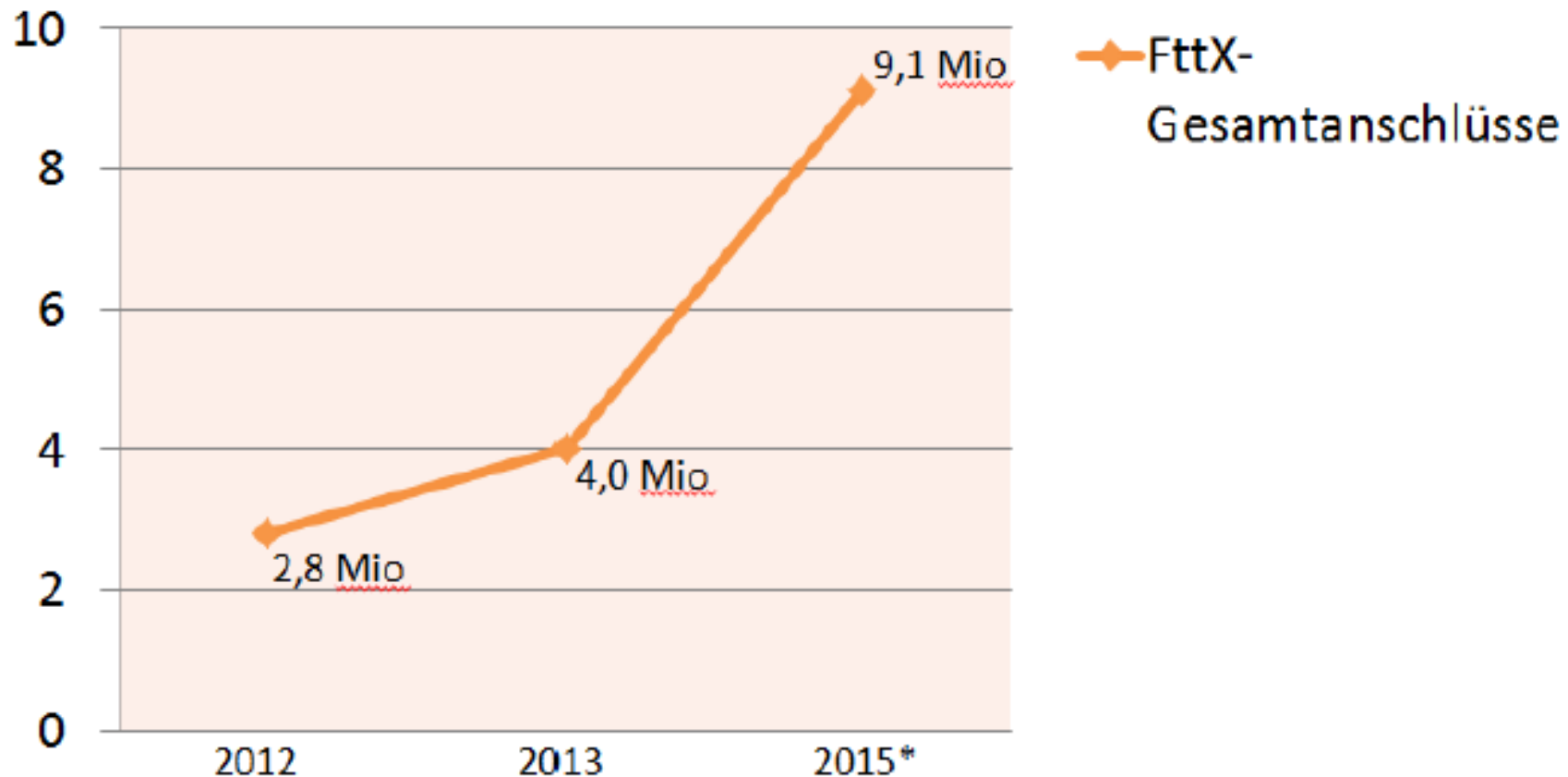
- Der Infrastrukturwettbewerb in Deutschland wird von über **200 Wettbewerbsunternehmen** getragen.
- Sie haben bis Ende 2013 rund **4 Millionen FttX-Anschlüsse** verlegen können.



Deutschland braucht Infrastrukturwettbewerb

BUGLAS

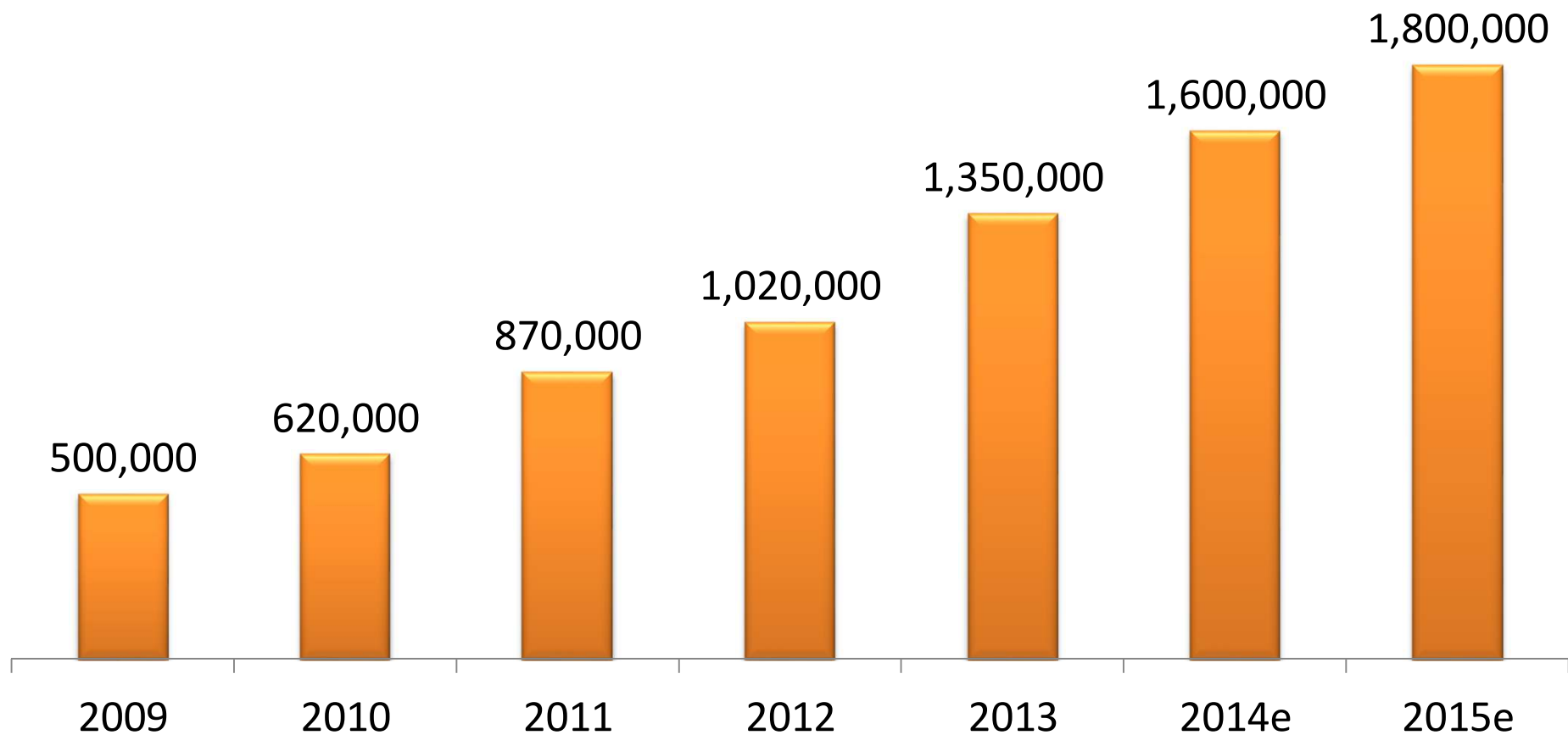
Glasfaseranschlüsse der Wettbewerber



BUGLAS-Unternehmen sind Treiber des Breitbandausbaus

BUGLAS

Mittels FttB/H angeschlossene Haushalte



Treiber: Kooperationen Carrier-Kommunen



Breitband Main-Kinzig

- Vom Landkreis gegründete Breitband-Main-Kinzig GmbH baut das passive Netz, M-net mietet und vermarktet die Leitungen (ca. 115.000 HH)



Bürgernetz Betzdorf

- Regionale Entwicklungsgesellschaft Betzdorf (AöR) verlegt die Leitungen, NetCologne mietet sie und vermarktet die Anschlüsse (ca. 7.500 HH)



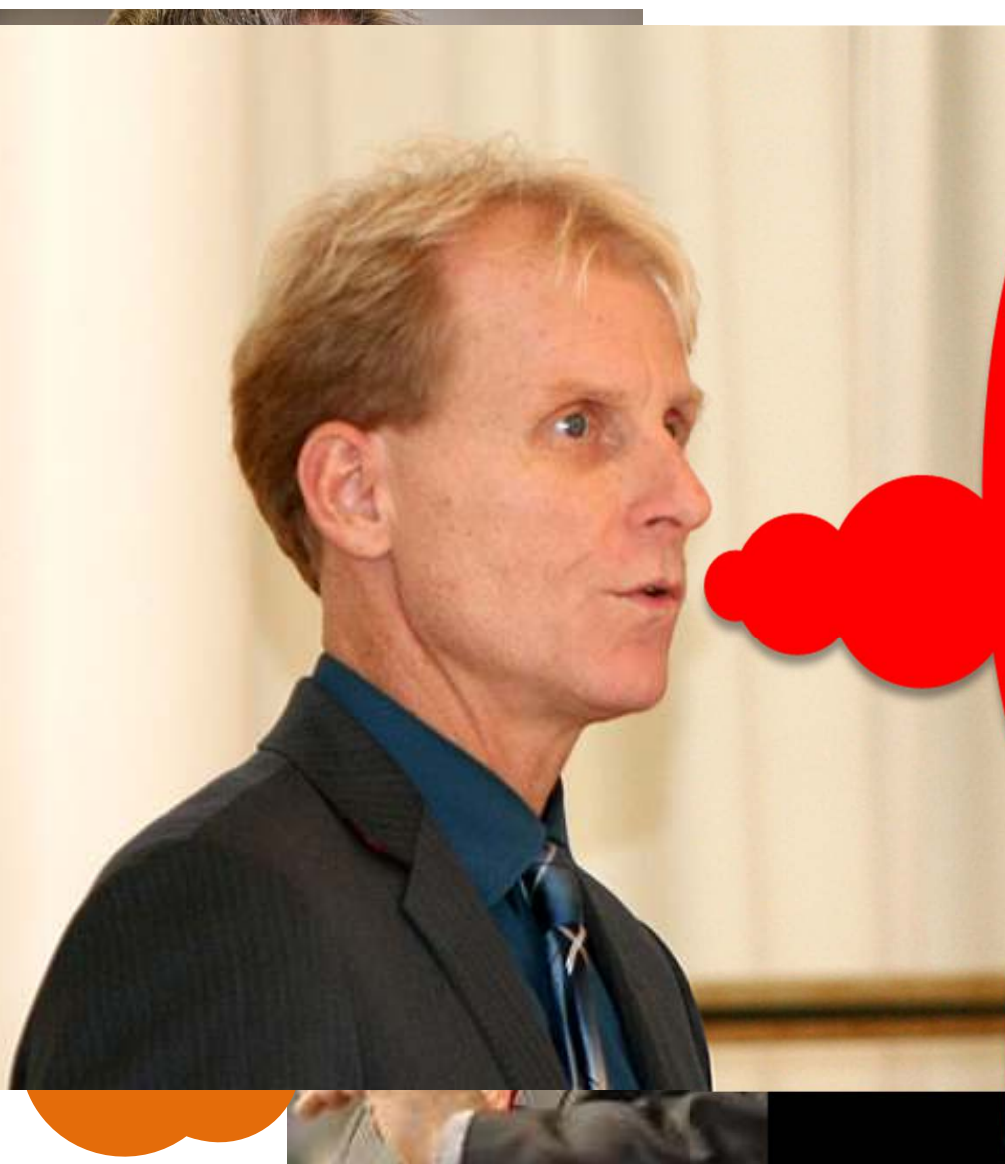


**Aber: Infrastrukturwettbewerb
nicht selbsttragend.**

Zugangsregulierung notwendig!



Aktuelle Regulierungsthemen Deutschland/Europa



NEIN!

Rechtlich-regulatorischer Rahmen

BUGLAS



Transparenz-Verordnung

Endgeräte/Netzabschlusspunkt

Vectoring



BUGLAS

Wir verbinden Deutschland

**Politik:
Große Ziele!
Große Förderung?**



Breitband-Förderung: regional sehr unterschiedlich, Höhe \neq Bedeutung



Bundesebene: Hoffen auf Frequenzversteigerung

Landesebene (1): Bandbreite in der finanziellen Ausstattung

Landesebene (2): Bandbreite der Förderbedingungen



BUGLAS-Maßnahmenvorschläge im Rahmen Netzallianz

The logo for BUGLAS, featuring the letters 'BUGLAS' in a bold, sans-serif font. The letter 'G' is enclosed within a white circle. The logo is set against a background of orange and white curved lines that suggest a network or signal path.

Bundesrahmenregelung Fördermittel

Alternative Verlegemethoden

Bahnquerungen erleichtern

Steuerentlastung

Einspeiseentgelte für Must-Carry-Sender

...

BUGLAS-Vorschlag: Steuerliche Absetzbarkeit Hausanschluss – minimale Mindereinnahmen

BUGLAS

Bei 500.000 zusätzlichen
Hausanschlüssen machen tatsächliche
Steuermindereinnahmen 0,06% des
Einkommenssteueraufkommens aus!

Bsp.: 500.000
zusätzliche
Hausanschlüsse

Ausbaukosten für
Carrier

Weiterberechnung an
Hauseigentümer

Verringerung zu
versteuerndes
Einkommen

Est-
Minder-
einnahmen

Tatsächliche Steuer-
mindereinnahme

Bereits heute
abzugsfähig

Steuermehrnahmen
(USt, KSt, Soli)

Tatsächliche Steuermindereinnahmen bei vollständiger steuerlicher Absetzbarkeit des Hausanschlusses



BUGLAS

	Szenario 1: 250.000 HH	Szenario 2: 500.000 HH	Szenario 3: 1.000.000 HH
ESt-Mindereinnahmen	131,25 Mio. €	262,5 Mio. €	525 Mio. €
USt-Mehreinnahmen	49,9 Mio. €	99,8 Mio. €	199,6 Mio. €
KSt-/Soli-Mehreinnahmen	8,3 Mio. €	16,62 Mio. €	33,2 Mio. €
Zwischensumme	73,05 Mio. €	146,08 Mio. €	292,2 Mio. €
Aktuelle Abzugsmöglichkeiten	13,65 Mio. €	27,3 Mio. €	54,6 Mio. €
Verbleibende ESt-Mindereinnahmen	59,4 Mio. €	118,78 Mio. €	237,6 Mio. €

The logo for BUGLAS features the word "BUGLAS" in a bold, sans-serif font. The letter "G" is enclosed within a white circle. To the right of the text, there is a stylized graphic consisting of several curved lines that converge towards a central point, resembling a signal or a network connection.

BUGLAS

Wir verbinden Deutschland

A 3D-rendered illustration of a grey track with white lane markings and a green running lane. Several silver spheres are positioned along the track, with one green sphere in the foreground, suggesting a race or competition.

Stadtwerke und City-Carrier:

**Treiber für den
Breitbandausbau?**

Gute Ausgangsposition im deutschen TK-Markt

The logo for BUGLAS features the letters 'BUGLAS' in a bold, sans-serif font. The letter 'G' is enclosed within a white circle. The logo is set against a background of orange and white wavy lines and a network of thin, curved lines with small dots at their ends, suggesting a digital or infrastructure theme.

Keine kurzfristigen/hohen Renditeerwartungen

Synergiemöglichkeiten im Stadtwerkeverbund

Starke Partner im Markt für kleinere Unternehmen: Ausrüster, Unternehmen mit erfolgreichen Geschäftsmodellen

Starker Verband, der in Bonn, Berlin & Brüssel stets die Bedeutung des Infrastrukturwettbewerbs betont

Vielen Dank für Ihre Aufmerksamkeit und herzliche Einladung zum BUGLAS-Jahreskongress 2014!

- ❖ IP TV zentrales Thema
- ❖ 4. Dezember, ab 12 Uhr
- ❖ in Niederkassel (Nähe Flughafen Köln/Bonn)

Kontakt:
Bundesverband Glasfaseranschluss e. V.
Bahnhofstraße 11 | 51143 Köln

Tel. +49 2203 20210-0 | Fax: +49 2203 20210-88
Internet: www.buglas.de | E-Mail: info@buglas.de